

# Pro wipe®



## MAGIC 500

**Lavette microfibre**  
**Tissage quadrillé bouclé**  
**38 x 38 cm**

Sans substances nocives - OEKO TEX®

Ne se déforme pas

Ne déteint pas

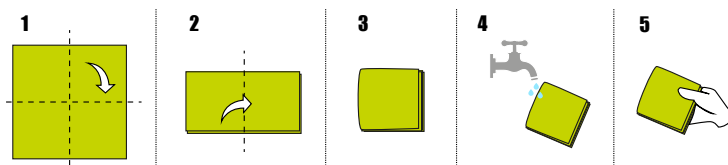
Lavable et réutilisable 500 fois



OEKO TEX® certifie ces lavettes sans substances nocives dans TOUS les éléments qui constituent le textile.

### > Utilisation

Lavette microfibre tricot à usage long, lavable et réutilisable jusqu'à 500 fois. Elle conserve sa performance de nettoyage dans le temps. Utilisation à sec (dépoussiérante) ou humide (absorbante et dégraissante). Utilisée en milieu médical, en restauration, dans les collectivités, l'hôtellerie et les industries. Existe en 5 couleurs.



### > Composition

100 % MICROFIBRE

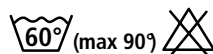
- Polyester : ..... 80 %
- Polyamide : ..... 20 %

### > Caractéristiques

- Grammage : ..... 320 g/m<sup>2</sup>
- Dimensions : ..... 40 x 40 cm
- Coloris : ..... Blanc, bleu, jaune, rose, vert
- Technologie : ..... Microfibre (ne peluche pas)
- Gaufrage : ..... oui
- Finition : ..... Surjet fermé
- Finesse du fil : ..... 0,20 dTex
- Poids à sec : ..... 50 g
- Absorption (eau) : ..... 500 %
- Lavable en machine : ..... 60°C (+/- 500 fois)
- Résistance : ..... Détergents et désinfectants courants

### > Précautions d'emploi

Éviter tout contact avec l'eau de javel. Ne pas utiliser d'adoucissant. Nous recommandons un lavage à 60°C avec une lessive pour tissus colorés. Utilisation réservée aux professionnels.



### > Logistique

	100 pcs
Conditionnement	sachet de 5 pcs
Colis	100 (20 sach x 5)
Colis dimensions extérieures (cm)	42 x 22 x 37 H
Poids brut	5,5 kg
Code produit	017100 - BLANC 017101 - BLEU 017102 - JAUNE 017103 - ROSE 017104 - VERT

Tolérance maxi de 5 %. Ces informations, données à titre indicatif, sont le reflet de nos meilleures connaissances. Elles ne sauraient en aucun cas engager notre responsabilité. Photos non contractuelles.



Parc d'Activités des Cortots  
 12, rue des Cortots - 21121 Fontaine-lès-Dijon  
 Tél. : 0810 026 826 - geh@geh.fr - www.geh.fr

# ENTRETIEN GÉNÉRAL